



HOTEL DE
LONDRES
Y DE
Inglaterra
* * * *

San Sebastián - La Concha



*Sea bienvenido a un marco
incomparable: La Concha*





ÍNDICE / INDEX



HISTORIA

6 - 9

EL HOTEL DE LONDRES Y DE INGLATERRA

10 - 13

TIPOLOGÍA DE HABITACIONES

14 - 21

RESTAURANTE BRASSERIE MARI GALANT

22 - 23

SALONES, REUNIONES DE NEGOCIO Y

EVENTOS PRIVADOS

24 - 28

CONTACTO

30

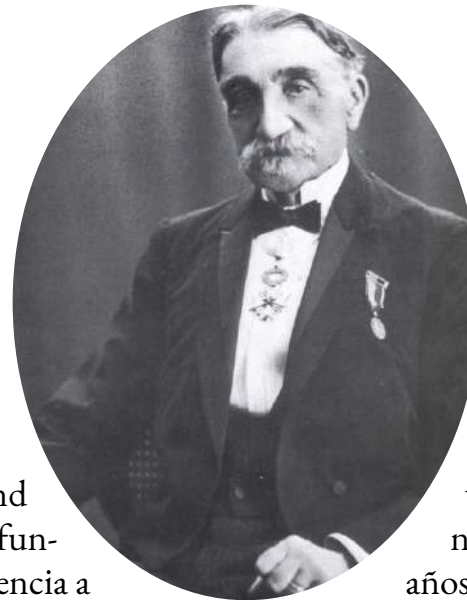






NUESTRA HISTORIA

MÁS DE 150 AÑOS DE EXPERIENCIA



Hay que remontarse a 1871. El nuevo ensanche de la ciudad estaba surgiendo tras el derribo de las murallas y en la esquina de Peñaflorida 10 con la calle Garibay se levantaba el recién construido 'Grand Hôtel de Londres', propiedad de nuestro fundador Edouard Dupouy. La primera referencia a este establecimiento en su primigenia ubicación antes de llegar al Paseo de La Concha. Esto sería en 1902, cuando M. Dupouy compraría el 'Hotel de Inglaterra' y aunaría ambos en un singular palacete dando lugar al emblemático 'Hotel de Londres y de Inglaterra'. Desde entonces, hemos sido orgullosos **anfitriones** de una de

las ciudades más bellas del mundo. Por nuestras estancias han pasado reyes, reinas, príncipes, artistas y hasta espías, dejando una huella indeleble y convirtiéndonos en parte de la historia de nuestra ciudad. Así mismo, a lo largo de los años, nos hemos ido renovando, paredes, salones, áticos, propietarios... conservando el brillo de la Belle Époque así como un exquisito servicio. El hotel lo formamos un equipo con una gran preparación y años de experiencia, ofreciendo un trato personalizado y amable a nuestros huéspedes. Bienvenidos a Hotel de Londres y de Inglaterra de San Sebastián.





EL EDIFICIO

GUSTO Y ELEGANCIA BELLE ÉPOQUE

El edificio de la Concha al que se trasladó el hotel era parecido al actual, pero mucho más pequeño. La entrada principal estaba en la calle Zubieta y la zona del chaflán de Concha-Avenida y Zubieta tenía tres fachas. Pero en 1915, debido a la necesidad urbanística de conectar el barrio de San Martín con Amara, se llevó a cabo una gran remodelación total del edificio que perdura hoy. Se levantaron dos pisos más, se renovó el interior, mejorando los servicios, modernizando las cocinas,... y en el tejado se construyó la icónica pequeña cúpula o cimborrio.

En 1919, coincidiendo con la compra del hotel por parte de la familia Urbistondo, nuestros actuales propietarios, San Sebastián era un centro balneario y turístico de primera magnitud. Por ello, se adquirieron las dos villas colindantes para realizar la ampliación del hotel, que presidido por el buen gusto, se ponía a la altura de los grandes 'palaces' internacionales y reforzaba el prestigio adquirido. Y finalmente, en 2011 se construyó la 7ª planta, denominada el séptimo cielo, que con 12 áticos con vistas espectaculares a la bahía, aumentado el número de habitaciones a 166.







UN HOTEL DE LUJO

CON UNA UBICACIÓN INMEJORABLE

A un paso de la Parte Vieja, junto al centro de la ciudad y frente a la bahía de la Concha

- Barrios: Centro, Parte Vieja y Gros
- Paradas de autobús a 2 minutos a pie (170 m): Urbieta 6 (líneas 16, 18, 19, 23, 26 y 31), Urbieta 12, Avenida 31 (líneas 21, 28, 36, 46) y Zubieta-San Martín (líneas 5, 16, 18, 25, 33, 40 y 45)
- Estaciones: Norte Tren 10 minutos a pie (800 m), Autobuses 11 minutos a pie (880 m)
- Aeropuertos internacionales: San Sebastián a 24 minutos (21,2 km), Biarritz a 47 minutos (48,7 km) y Bilbao a 1 hora y 7 minutos (99,2 km)
- Compras: Zara, Massimo Dutti, Suarez, Tous, Loreak Mendian, Auzmendi, Albelaitz, Perfumería Benegas y boutiques a 2 minutos a pie (170 m)
- Puntos de interés turístico
 - Playa de la Concha, Barandilla y Paseo de la Concha y barrio del Centro (0 metros)
 - Jardines de Alderdi Eder a 4 minutos a pie (350 m)
 - Catedral del Buen Pastor a 7 minutos a pie (500 m)
 - Parte Vieja, Ayuntamiento, Basílica de Santa María y Urgull a 7 minutos a pie (550 m)
 - Thalasso La Perla a 7 minutos a pie (550 m)
 - Puerto y Aquarium a 8 minutos a pie (850 m)
 - Teatro Victoria Eugenia, Puente del Kursaal, Kursaal y barrio de Gros a 11 minutos a pie (850 m)
 - Palacio Real Miramar, Pico del Loro y Abrazo de Eduardo Chillida a 17 minutos a pie (1,3 km)
 - Funicular Monte Igueldo y Peine del Viento a 27 minutos (2,2 km)





MÁS QUE UN HOTEL

UN LUJO DE SERVICIOS PROFESIONALES



SERVICIOS

- Recepción 24 horas multilingüe
- Conserje 'Clefs d'Or'
- Room Service 8 a 23 horas
- Servicio de lavandería
- Servicio postal/de mensajería
- Transfer al aeropuerto, taxi y traslados bajo petición
- Servicio de spa, masajes, thalassoterapia bajo petición
- Servicio de tours y experiencias gastronómicas, históricas y culturales en San Sebastián y alrededores privados bajo petición
- Métodos de pago : Visa, MasterCard, AmEx, Diners Club, JCB

CARACTERÍSTICAS

- Edificio histórico y con encanto
- Restaurante, bar y terraza
- Terraza roof-top
- Oferta gastronómica local y de temporada, con menús especiales para fechas señaladas
- 4 salones y 3 salas para reuniones, convenciones, eventos, exposiciones, bodas,...
- Business Corner
- Wi-Fi gratuito en todo el hotel
- Área de recepción
- Adaptado para personas con movilidad reducida
- Equipo con gran experiencia y profesionalidad





166 HABITACIONES

INCLUYENDO 13 SUITES Y 36 HABITACIONES COMUNICADAS

ÚNICO Y CON ENCANTO

- Cada habitación es diferente, en forma y tamaños, ajustándose a la distribución original del hotel
- En los espacios comunes encontrará decoración original: las escaleras y rellanos, el ascensor, los suelos enmoquetados, la carpintería, el mobiliario ...
- Gran variedad de tipologías de habitación: petite, clásica, gran ciudad, junior suite, áticos y suite
- Un hotel con dos miradas: al Centro, corazón palpitante de la ciudad, lleno de vida y color. Y a la Bahía, un bello horizonte azul coronado por la isla Santa Clara
- En el último piso, tanto el roof-top como las habitaciones ofrecen impresionantes vistas a la ciudad y a la Catedral, y a la bahía de la Concha respectivamente

ELEGANCIA Y GLAMOUR BELLE ÉPOQUE

- Muebles con carácter e historia, restaurados y conservados con mimo año tras año
- Amenities cuidadosamente seleccionados
- Albornoces y zapatillas
- Calefacción y aire acondicionado individuales
- Ropa de cama de 600 hilos premium
- Caja fuerte y minibar. En junior suites y suites cafetera con selección de cafés y té
- Toallas de playa de cortesía
- En temporada de verano, disponibilidad de hamacas y mobiliario exterior en habitaciones con terraza





142 HABITACIONES DOBLES



PETIT VISTA CIUDAD
15-21 m², máx. 2 personas
Decorado en tonos azules
Vistas al centro de la ciudad
Acogedor, ideal para estancias cortas



PETIT VISTA MAR
20-21 m², máx. 2 personas
Decorado en tonos azules
Vistas a la Concha
Acogedor, ideal para estancias cortas



CLÁSICA VISTA CIUDAD
22-35 m², máx. 3 personas
Decorado en tonos azules
Vistas al centro de la ciudad
Comodidad y confort para una estancia inolvidable



CLÁSICA VISTA MAR
22-36 m², máx. 3 personas
Decorado en tonos azules
Vistas a la Concha
Comodidad y confort con las mejores vistas a la bahía



4 GRAN CIUDAD, 8 JUNIOR SUITES Y 1 SUITE



GRAN CIUDAD

38-51 m², máx. 4 personas

Decorado en tonos azules y beige

Mobiliario exclusivo

Vistas al centro y al Buen Pastor

Dotado de una zona de estar

Espacioso y acogedor, perfecta para disfrutar en familia



JUNIOR SUITE VISTA MAR

34-40 m², máx. 4 personas

Decorado en tonos azules

Mobiliario exclusivo

Vistas a la bahía de la Concha

Dotado de una zona de estar

Amplio y acogedor, perfecta para disfrutar en familia



SUITE MATA HARI VISTA MAR

50-90 m², máx. 6 personas

Opción de 1 ó 2 habitaciones

Decorado en tonos azules

Mobiliario exclusivo y chimenea

Vistas a la Concha con calle Easo

La única suite del hotel

Mata Hari se alojó en ella en 1916



11 ÁTICOS

CON TERRAZA Y UNO, CON JACUZZI



ÁTICO TERRAZA

23-26 m², máx. 3 personas

Decorado en tonos azules

Terraza y mobiliario exclusivo

Vistas a la bahía de la Concha

Descanso e intimidad junto al mar



ÁTICO TERRAZA CON JACUZZI

35 m² y terraza de 23 m², máx. 4 personas

Decorado en tonos azules

Amplia terraza y mobiliario exclusivo

Una verdadera joya con maravillosas vistas de la Concha

Un producto exclusivo, con baño jacuzzi mirando al mar





BAR Y RESTAURANTE

LA MEJOR CUISINE VASCA



BAR SWING

Entre la recepción y el restaurante, un espacio acogedor con rincones donde disfrutar de una copa o de un ligero almuerzo. Con una preciosa y exclusiva galería mirando al paseo de la Concha, se ubica a escasos metros de la playa, siendo perfecto para relajarse. Y en verano, ofrece unas vistas inmejorables de las puestas de sol, en su versión más refrescante y relajada: la terraza del Bar Swing.

Horario 8h00 a 1h00

Desayunos 8h00 a 12h00

Room Service 8h00 a 23h00

RESTAURANTE BRASSERIE MARI GALANT

La Brasserie se encuentra en pleno corazón de la ciudad, mirando a la Concha, al Centro y a los preciosos jardines de Alderdi Eder. Su reducida carta busca ofrecer una deliciosa cocina basada en el producto local y de temporada. El chef Mikel Ibero, varía ésta cada estación con los productos de temporada y sus propias creaciones basadas en la auténtica cocina tradicional vasca. Está abierto para el almuerzo y la cena, y se recomienda reservar para degustar una de las mejores cocinas de la ciudad.

Horario 13h00 a 15h30 y 20h00 a 23h00





4 SALONES Y 3 SALAS

PARA REUNIONES Y EVENTOS PRIVADOS

Por separado o combinados, ofrecen infinidad de posibilidades

	Wellington (terrace no cubierta privada) 60 m ²	Windsor 121 m ²	Victoria 155 m ²	Bristol 140 m ²	Britannia (Windsor+Victoria+Bristol) 450 m ²
L x W x H	12,7 x 4,8 x 2,7	15,3 x 8,2 x 3	17,5 x 8,9 x 3	13,7 x 11,6 x 2,8	30,7 x 17 x 2,8

Las habitaciones 515, 517 y 711 también pueden albergar comidas privadas, pequeñas reuniones, formaciones,...

SERVICIOS

- Equipo de asesoramiento profesional
- Conexión a Internet de alta velocidad por Wifi
- Pantalla de proyección (formatos varios)
- Megafonía básica (3 micrófonos y conexión ordenador)
- Aguas minerales individuales, blocs de notas
- y bolígrafos (bajo petición)
- Entrada privada a los salones (salvo Wellington)

EXTRAS

- Cañón proyector 3LCD de alto brillo
- Pantallas individuales
- Kit Remote (teclado, ratón y pantalla, unid. limitadas)
- Coffee
- Cocktail
- Menús de trabajo
- Menús personalizados





4 SALONES Y 3 SALAS

PARA REUNIONES Y EVENTOS PRIVADOS

	Wellington 60 m ²	Windsor 121 m ²	Victoria 155 m ²	Bristol 140 m ²	Britannia (3) 450 m ²
Banquete	40	100	120	70	280
Cabaret	36	60	40	56	170
Escuela	30	90	65	50	200
Rectángulo	30	50	40	40	80
U	30	50	55	40	80
Imperial	30	50	40	40	80
Teatro	60	110	100	90	300
Recepción	60	150	165	120	500

Las habitaciones 515, 517 y 711 tienen una capacidad de 10-20 personas en función del montaje

SALONES EN 3D

MIRE Y MIDA EL ESPACIO COMO SI ESTUVIERA ALLÍ



WELLINGTON
Primera planta
Dimensiones medias
Con terraza

WINDSOR
Planta baja
Grandes dimensiones
Ideal para reuniones que requieran gran concentración

VICTORIA
Planta baja
Grandes dimensiones
Preciosas vistas a la Concha
Para algo más que una reunión

BRISTOL
Planta baja
Grandes dimensiones
Concentración con un plus de comodidad

BRITANNIA
Planta baja
Un gran espacio con un marco incomparable

CONTACTOS

Reservas

reservas@hlondres.com

Ventas y convenciones

convenciones@hlondres.com

Grupos

grupos@hlondres.com

Hotel de Londres y de Inglaterra
Calle Zubieta 2, 20007 San Sebastián
Tél: +34 943 44 07 70

